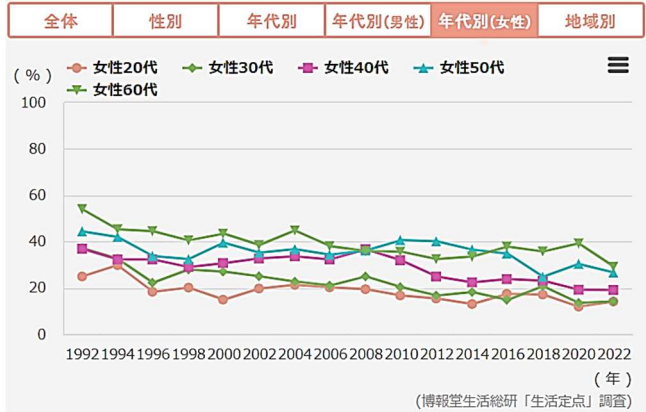
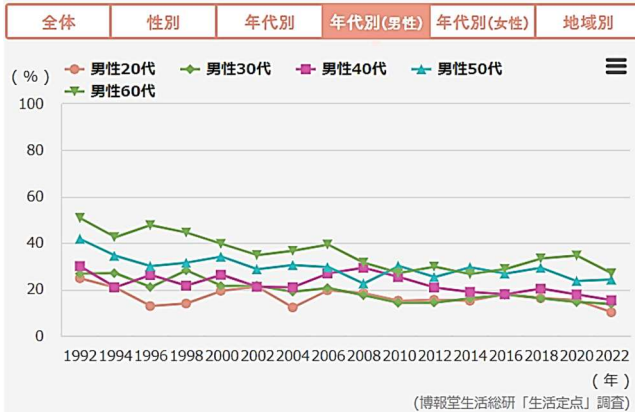
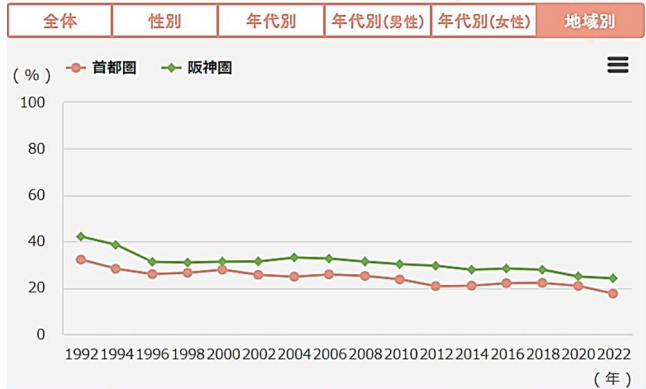
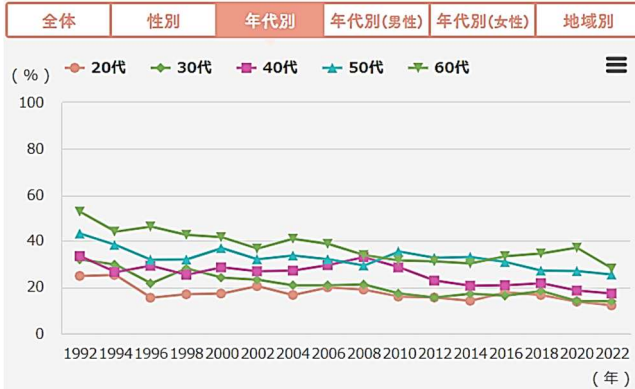
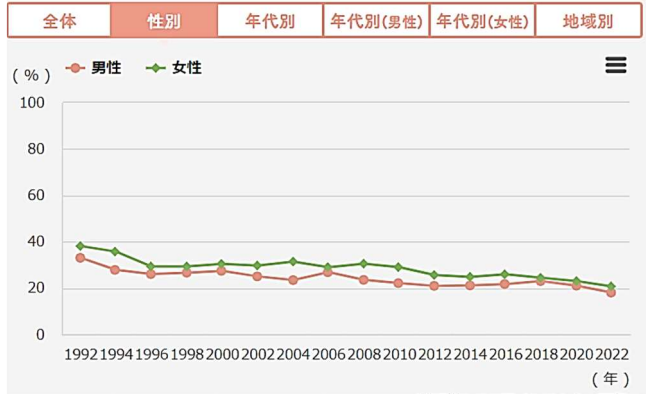
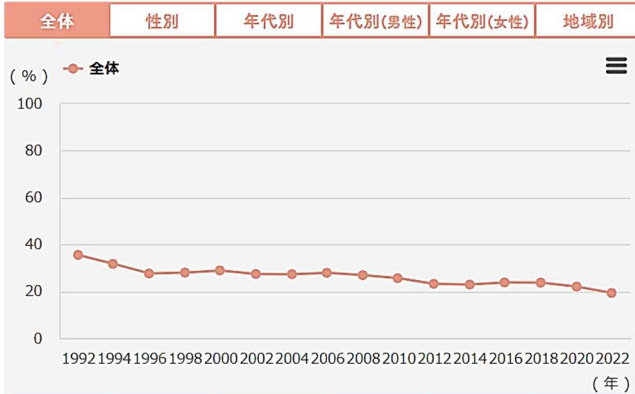


## 信じるものは何ですか？

「宗教を信じる」と答えた人の割合は前回からほぼ変化がなく、2022年は19.3%となりました。今回の男女差はほとんどありません。地域差については、阪神圏の方が約7ポイント高い結果となりました。年代別に見ると、60代が28.0%で全体より約9ポイント高く、逆に20代は、全体より約7ポイント低い12.1%となりました。



<https://seikatsusoken.jp/teiten/answer/1388.html>

宗教を信じない[80.6%(約4ポイント上昇)]

占い・おみくじを信じる[31.1%]・占い・おみくじを信じない[68.9%]／霊魂を信じる[31.4%]・霊魂を信じない[68.6%]／来世を信じる[28.8%]・来世を信じない[71.2%]／超能力を信じる[20.8%]・超能力を信じない[79.2%]／人の善意を信じる[84.0%]・人の善意を信じない[16.0%]／学歴を信じる[47.0%]・学歴を信じない[53.0%]／お金を信じる[85.6%]・お金を信じない[14.4%]／運命を信じる[63.4%]・運命を信じない[36.5%]／愛を信じる[76.5%]・愛を信じない[23.5%]／自分を信じる[87.0%]・自分を信じない[13.0%]／A I (人工知能) を信じる[53.6%]・A I (人工知能) を信じない[46.4%]

※1992年から偶数年実施(2022年5月11日～6月20日)／首都40km圏(東京都、埼玉、千葉、神奈川、茨城県)阪神30km圏(大阪府、京都府、兵庫、奈良県)／20歳～69歳の男女3,084人、2020年国勢調査に基づく人口構成比(年代5歳刻み)で割付(2022年・有効回収数) 参考:博報堂生活総研 生活定点調査 2022